

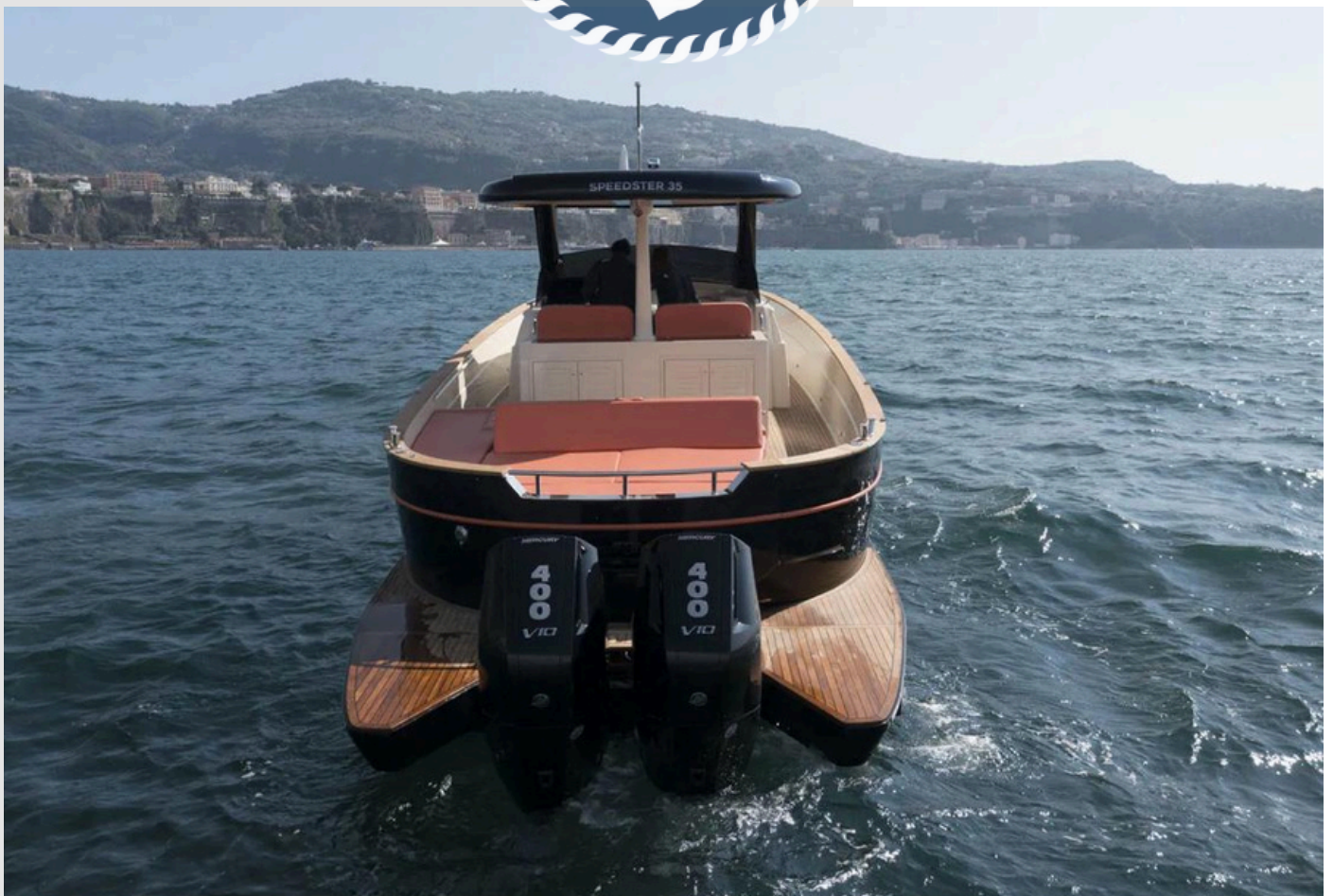
# APREAMARE

35

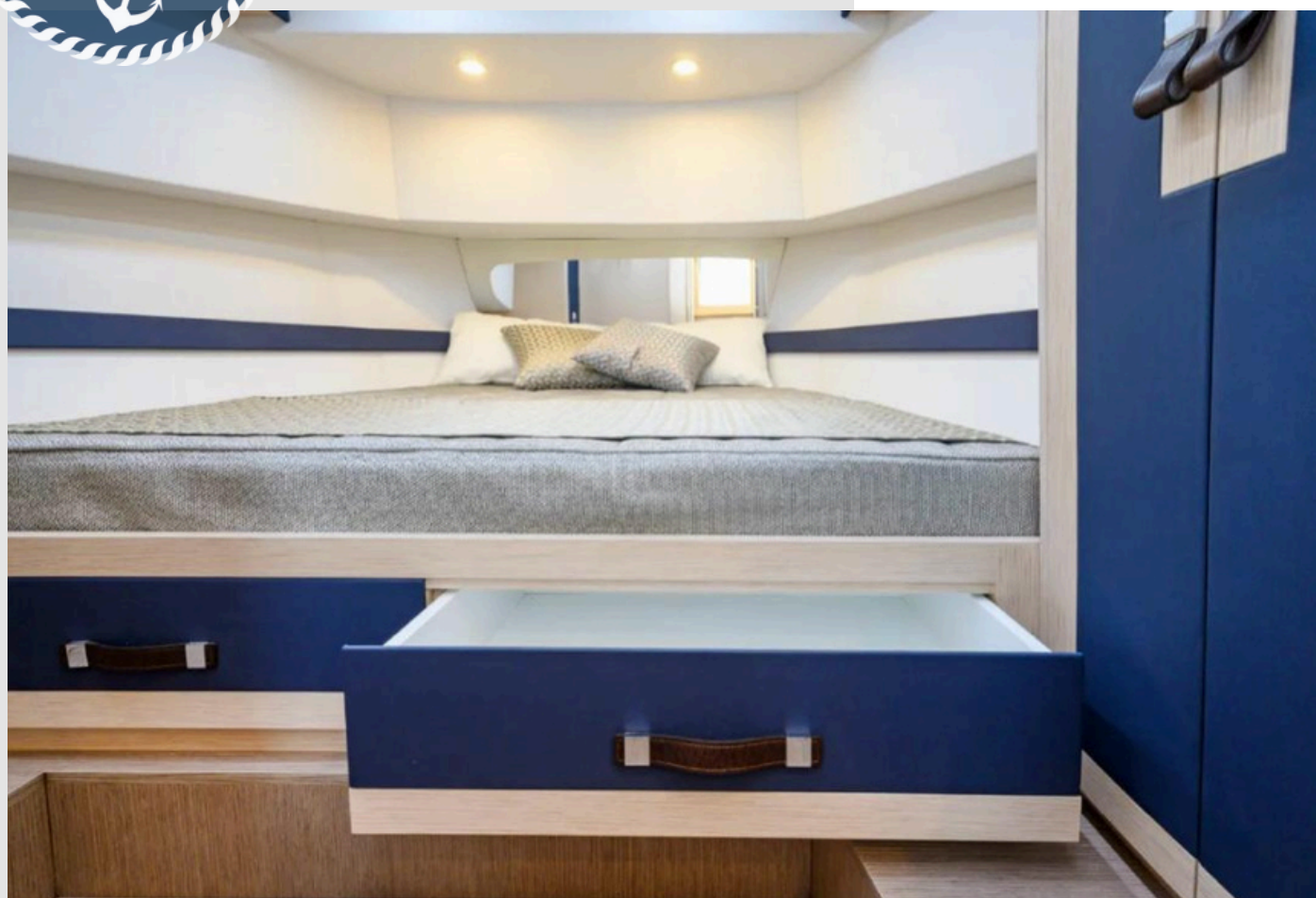


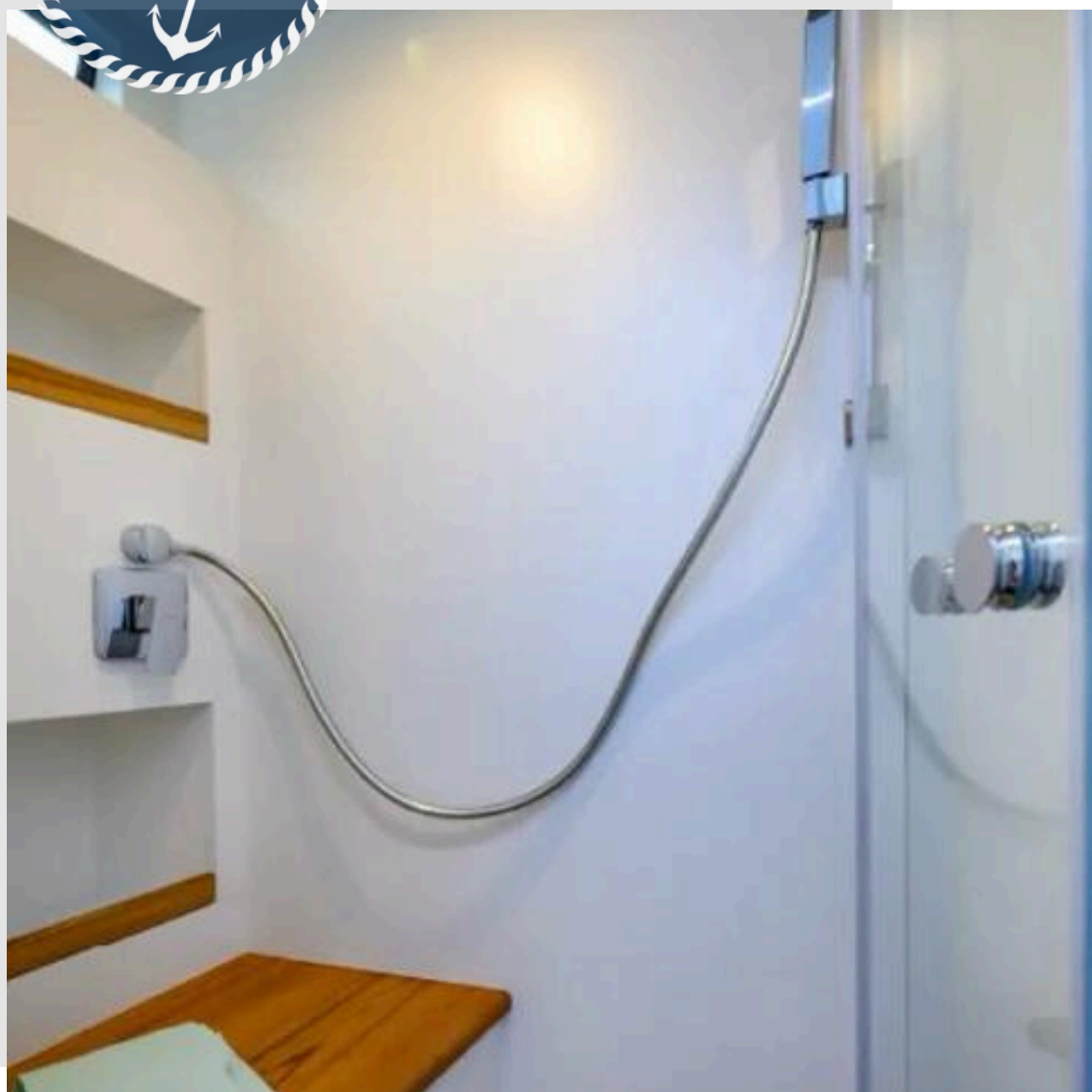
L'APREAMARE 35 È UNA ELEGANTE IMBARCAZIONE DA DIPORTO ITALIANA, APPARTENENTE ALLA CATEGORIA DELLE BARCHE A MOTORE DI TIPO OPEN, PERFETTA PER CHI CERCA COMFORT E PERFORMANCE IN MARE. CON UNA LUNGHEZZA DI CIRCA 10,5 METRI È DOTATA DI UNA CARENA ROBUSTA E LINEE MODERNE CHE GARANTISCONO STABILITÀ E MANOVRABILITÀ, ANCHE IN CONDIZIONI DI MARE MOSSO. LA DISPOSIZIONE, DEGLI È BEN STUDIATA, CON UNA ZONA PRANZO ALL'APERTO, UN AMPIO POZZETTO E UNA COMODA CABINA SOTTOCOPERTA CON UN'AREA NOTTE. L'APREAMARE 35 È PARTICOLARMENTE APPREZZATA PER IL SUO DESIGN ELEGANTE E PER LE SUE PRESTAZIONI DI NAVIGAZIONE FLUIDE E SICURE











## DATI PRINCIPALI



**Tipologia:** imbarcazione gozzo

**Cantiere:** apreamare

**Anno costruzione:** 2024

**Hp fiscali:** 400

**Nr. Costruzione:** 6

**Area di Navigazione:** italia

**Tipo:** Motore

**Modello:** gozzo 35 FB

**Anno Immat:** 2024

**Bandiera:** Italia

## MATERIALE COSTRUZIONE

**Scafo:** Vtr

**Tuga:** Vtr

**Coperta:** Teak

## DIMENSIONI/VELOCITÀ

**Lunghezza scafo:** 9,95m

**Larghezza:** 3,70m

**Lunghezza costruzione:** 11,45m

**Dislocamento:** 9000KG

**Pescaggio:** 0,90

**Vel. crociera:** 30Kn

**Vel. massima:** 45Kn

## IDRAULICI

**Nr.Serbatoi:** 1  
**Capacità:** 170L  
**Mat.serbatoi:** polietilene  
**Autoclave:** Presente  
**Boiler:** Presente  
**Dissalatore:** no



## ELETTRICI

**Tensione:** 12/220V  
**Cap.batterie:** 120A  
**Generatore:** Presente  
**Nr. batterie:** 8  
**Carica Batterie:** Presente  
**Inverter:** Presente  
**Marca:** /

## COMBUSTIBILI E MOTORI

**Nr.serbatoi:** 1  
**capacità:** 1000L  
**Nr.motori:** 2  
**Potenza:** 400hp  
**ore moto:** 100  
**Marca motori:** mercury  
**Mat.Serbatoi:** inox  
**Carburante:** benzina  
**Revisione motori:** ordinaria  
**Trasmissione:** FB  
**Modello Motori:** MERCURY v10